

Categorización del Suelo con Elementos Protegidos


- Suelo Urbano**
- SUCU Suelo Urbano Consolidado por la Urbanización
 - SUNCU Suelo Urbano No Consolidado por la Urbanización
- Suelo Urbanizable**
- SUSO Suelo Urbanizable Sectorizado Ordenado
 - SUSNO Suelo Urbanizable Sectorizado No Ordenado
 - SUNS Suelo Urbanizable No Sectorizado
- Suelo Rústico de Protección Ambiental**
- SRPN Suelo Rústico de Protección Natural
 - SRPP1 Suelo Rústico de Protección Paisajística 1
 - SRPC Suelo Rústico de Protección Costera
 - SRPP2 Suelo Rústico de Protección Paisajística 2
- Suelo Rústico de Valores Económicos**
- SRPA Suelo Rústico de Protección Agraria
 - SRPH Suelo Rústico de Protección Hidrológica
 - SRPIE Suelo Rústico de Protección de Infraestructuras y Equipamientos
 - SRPM Suelo Rústico de Protección Minera
- Suelo Rústico de Formas Tradicionales de Poblamiento**
- SRAR Suelo Rústico de Asentamiento Rural
 - SRAA Suelo Rústico de Asentamiento Agrícola
- Suelo Rústico de Preservación del Modelo Tradicional**
- SRPT Suelo Rústico de Protección Territorial

- Costas**
- Línea de Deslinde Dominio Público Marítimo Terrestre
- Carreteras**
- Línea de Deslinde Dominio Público
 - Línea de área exterior de calzada
 - Trazado Indicativo Propuesto

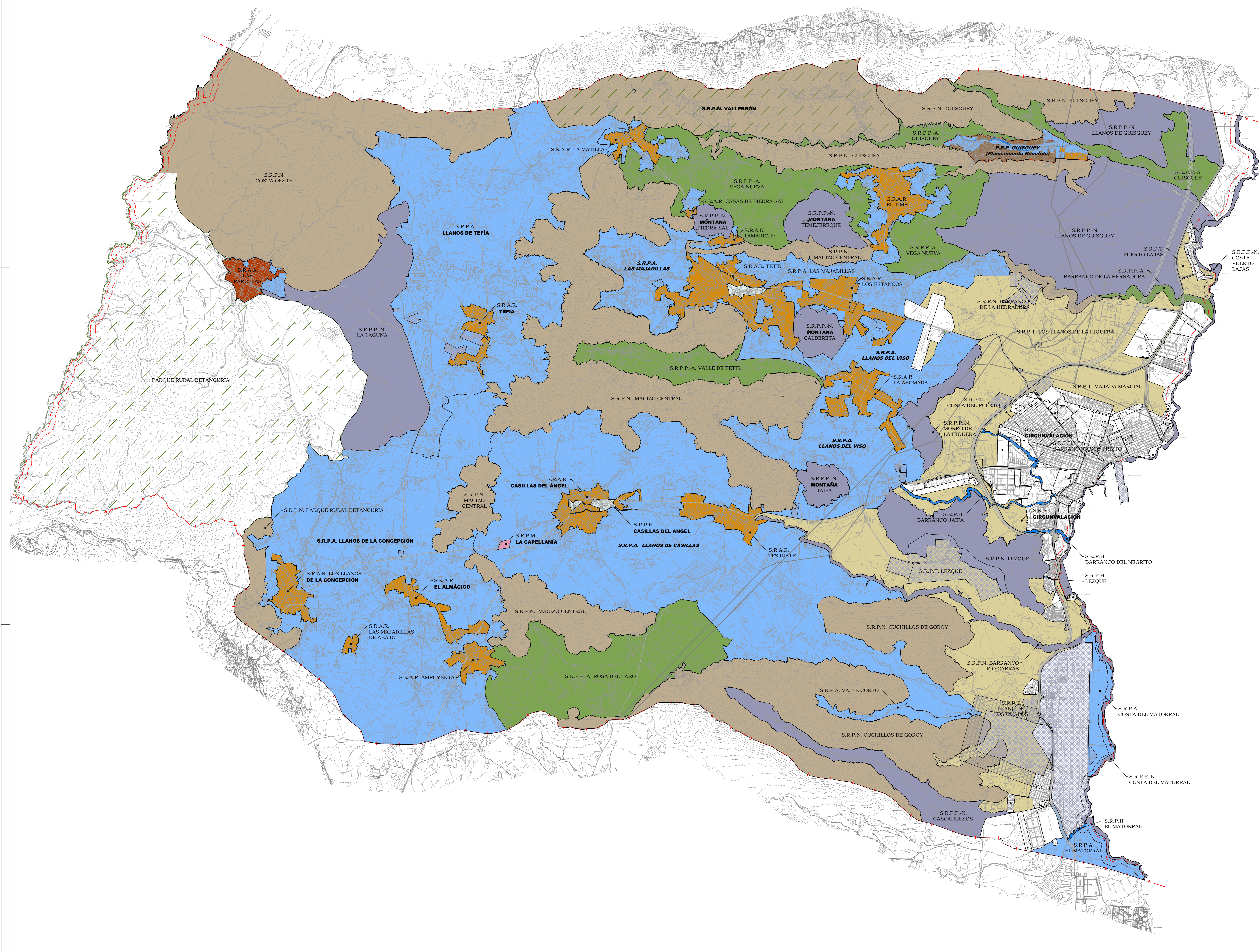
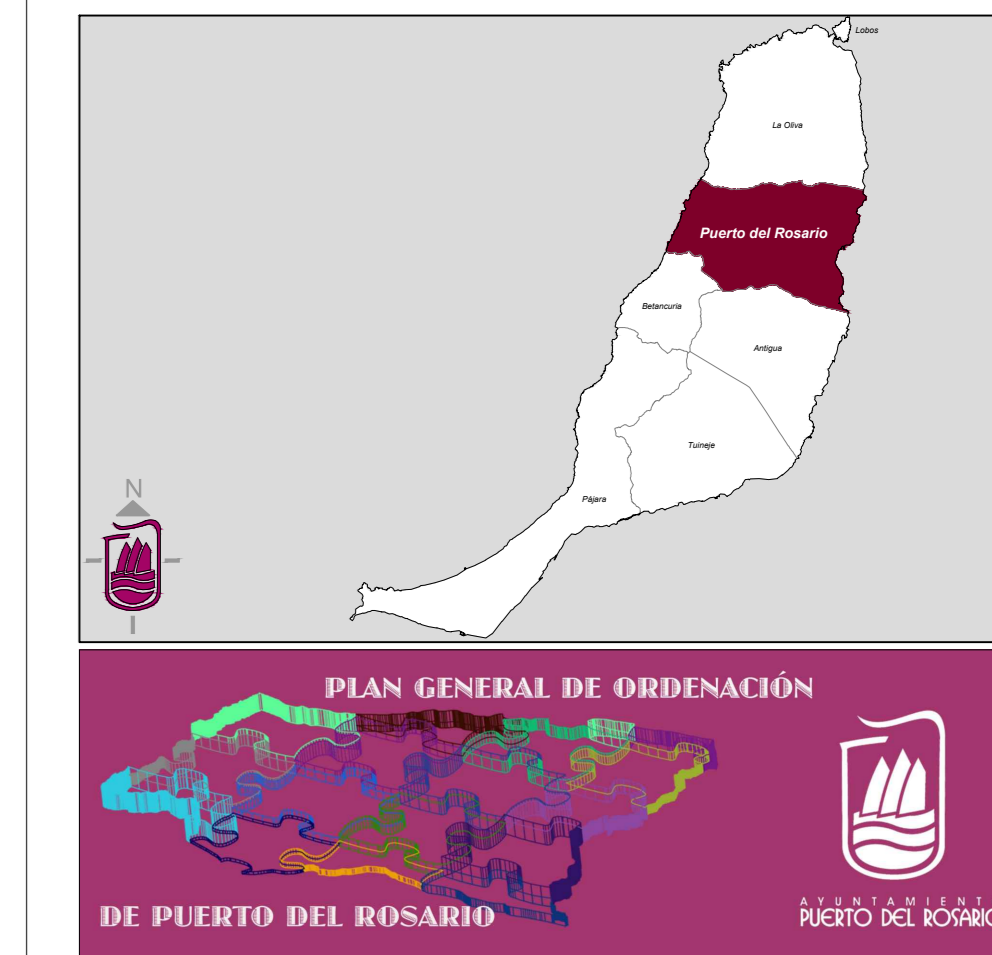
Nota:
Las alternativas de trazado que no se han podido cambiar indicativamente a acuerdo con los organismos competentes.

Otros:
--- Límite Municipal

En relación a la aprobación definitiva y según acuerdo del pleno 31 octubre de 2016, este documento forma parte del expediente de Plan General de Ordenación de Puerto del Rosario.



Juan Manuel Rodríguez Perelló
Alcalde



Escala 1:25000